

Den Europæiske Landbrugsfond for Udvikling af Landdistrikterne:  
Danmark og Europa investerer i landdistrikterne



Miljø- og Fødevareministeriet  
Landbrugs- og Fiskeristyrelsen

**LDP 2020**



Den Europæiske Landbrugsfond  
for Udvikling af Landdistrikterne

Se EU-Kommissionen, Den Europæiske Landbrugsfond for Udvikling af Landdistrikterne

# DEN RIGTIGE STØRRELSE PÅ GROVFODERLAGERET

Ove Lund, SEGES, Erhvervsøkonomi

Herning d. 28.  
februar





Følgende gennemgang kan blive **UBEHAGELIG**, og kan også give bivirkninger, som:

- **Mere likviditet**
- **Færre omkostninger**
- **Bedre overblik**

# **2/3 AF ALLE KVÆGBEDRIFTER HAR OVERSKUD AF GROVFODER!**

.... ud fra følgende "tommelfingerregel":

**"Har du mere end 0,4 FEN på lager til nytår pr. kg EKM du forventer at producere det kommende år, har du måske en for stor beholdning"**

# ANALYSE AF DATA FRA 2015

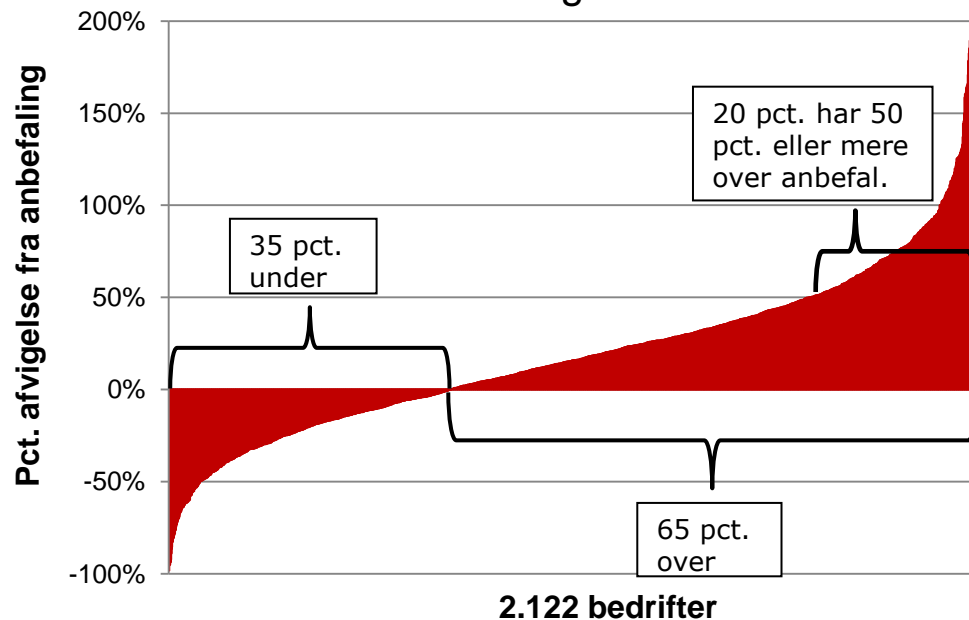
Alle bedrifter med en beholdning over det anbefalede (gns.):

- Antal årskøer 190
- Beholdningsoverskud 312.000 FEN

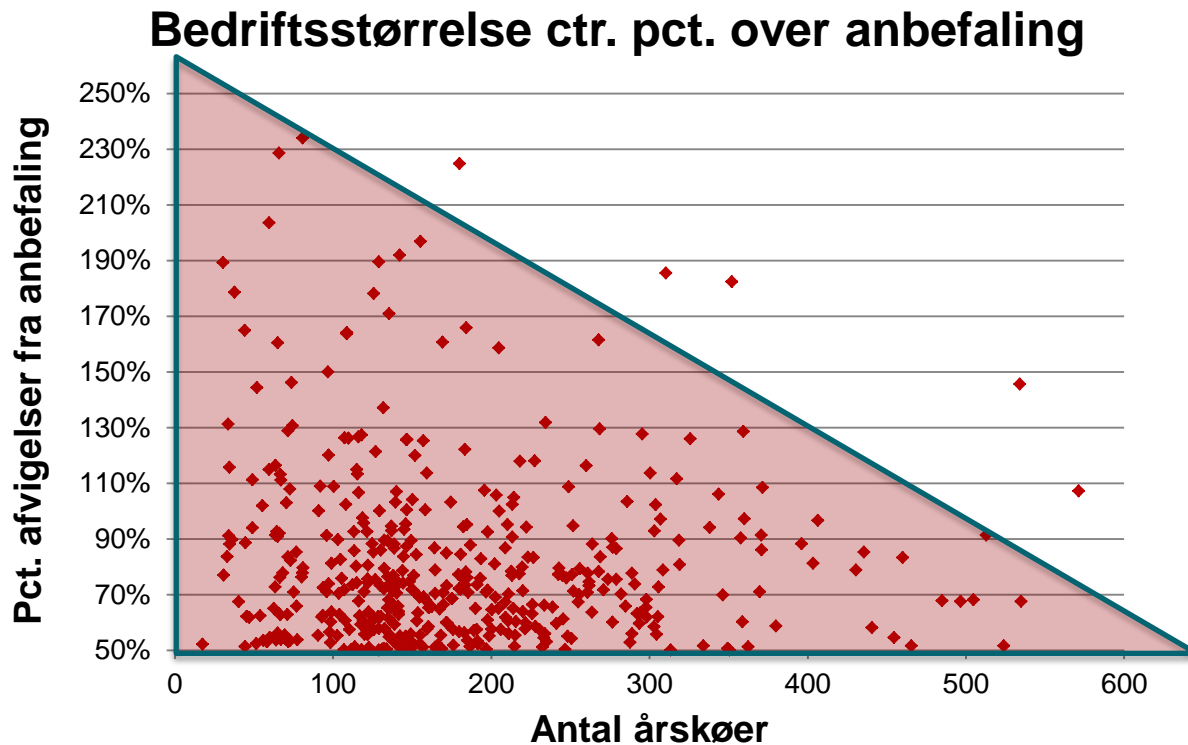
Bedrifter med en beholdning på 50 pct. over det anbefalede (gns.):

- Antal årskøer 179
- Beholdningsoverskud 573.000 FEN

Beholdningens afvigelse fra anbefalet mængde



# BEDRIFTER MED 50 PCT. OVER ANBEF.



# DET KOSTER I GENNEMSNIT

Alle bedrifter med beholdning over det anbefalede (gns.):

- **358.000 kr. i likviditet**
- **45.000 kr. i omkostninger pr. år**

Bedrifter med mere end 50 pct. over det anbefalede (gns.):

- **659.000 kr. i likviditet**
- **82.000 kr. i omkostninger pr. år**

Pris pr. FEN 1,15 kr.

Svind: 5,0 pct. p.a.

Rente: 7,5 pct. p.a.



# HVORFOR SÅ STORE BEHOLDNINGER?

Der **SKAL** være grovfoder nok!!

Opgørelsen af næste års beholdning er **USIKKER!**:

- Beholdningsopgørelsen?
- Årets forbrug?
- Kommende års udbytte?
- Mulighederne for køb af grovfoder?



# HVAD KAN VI GØRE VED DET?

Få styr på:

- Beholdningerne
- Udbyttet
- Forbruget
- **Lav en realistisk risikovurdering**
- **Hav en PLAN B klar**



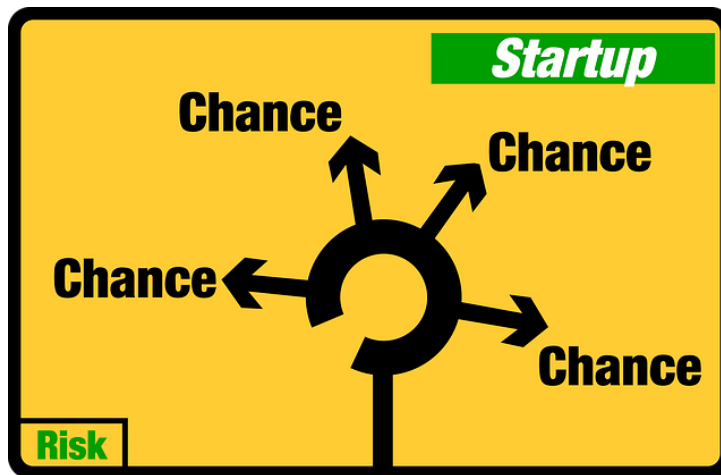


# RISIKOVURDERING

Værktøj til kvantificering af risikoen for at løbe tør for grovfoder!

Vurderer usikkerheden ved opgørelsen af:

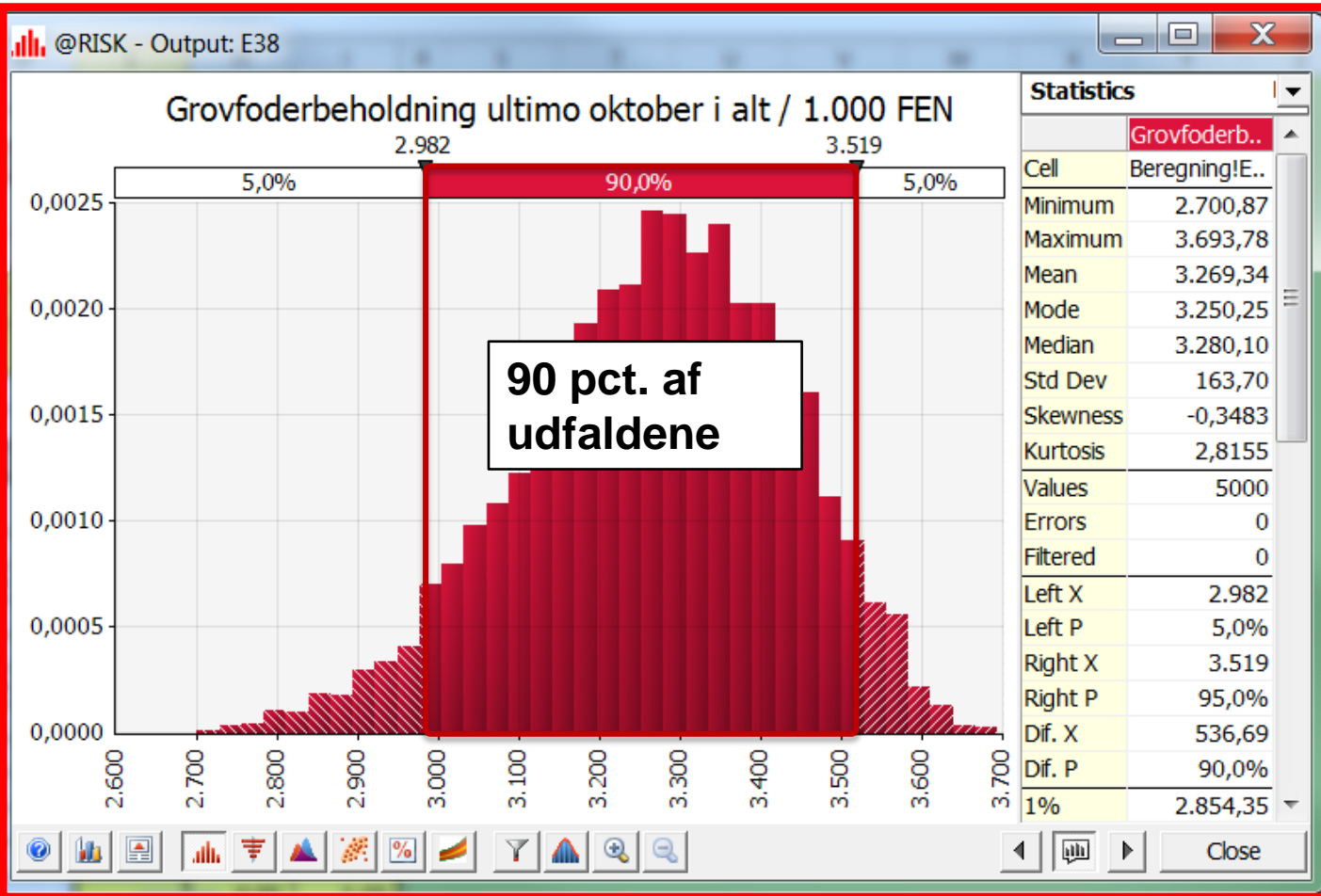
- Beholdning
- Forbrug
- Høstudbytte





# FÅ

- Grov
- Vurde
- Grov
- Vurde
- Grov
- Antal
- Årspro
- Antal
- Foderfor
- Andel af
- Fordelin
- Sar
- Beholdn
- Udbytter
- Foderfor



Usikkerhed	
n	Max
95%	105%
95%	105%
95%	105%
65%	110%
85%	105%
90%	105%
95%	105%
95%	105%
95%	105%

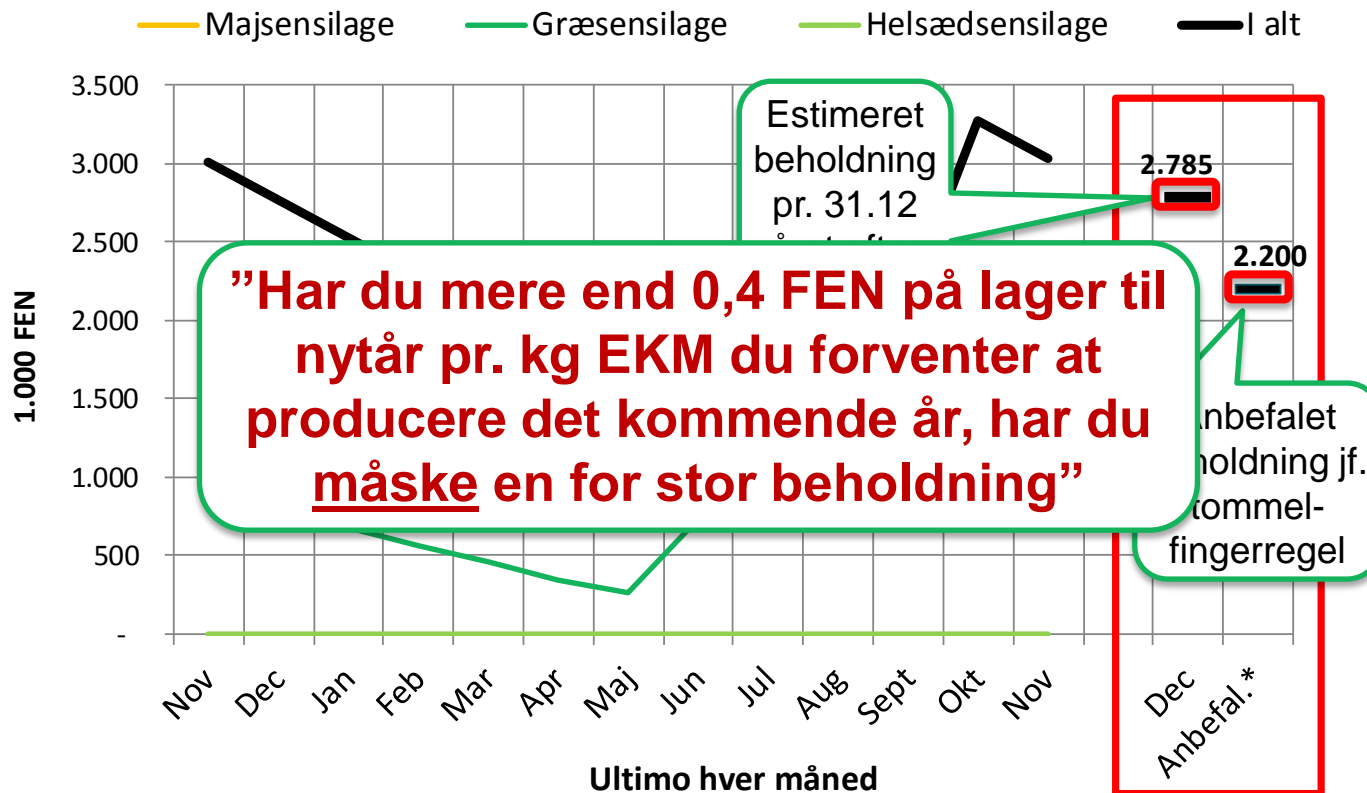
### Fordeling af høst (klar til opfodring) (%)

Måned	Majs-ensilage	Frisk slætgræs til staldfodring	Græs-ensilage	Helsædskorn
Nov				
Dec				
Jan				
Feb				
Mar				
Apr				
Maj				
Jun		10%	35%	
Jul			20%	
Aug				100%
Sep	25%		20%	
Okt	75%		15%	
I alt	100%	100%		100%

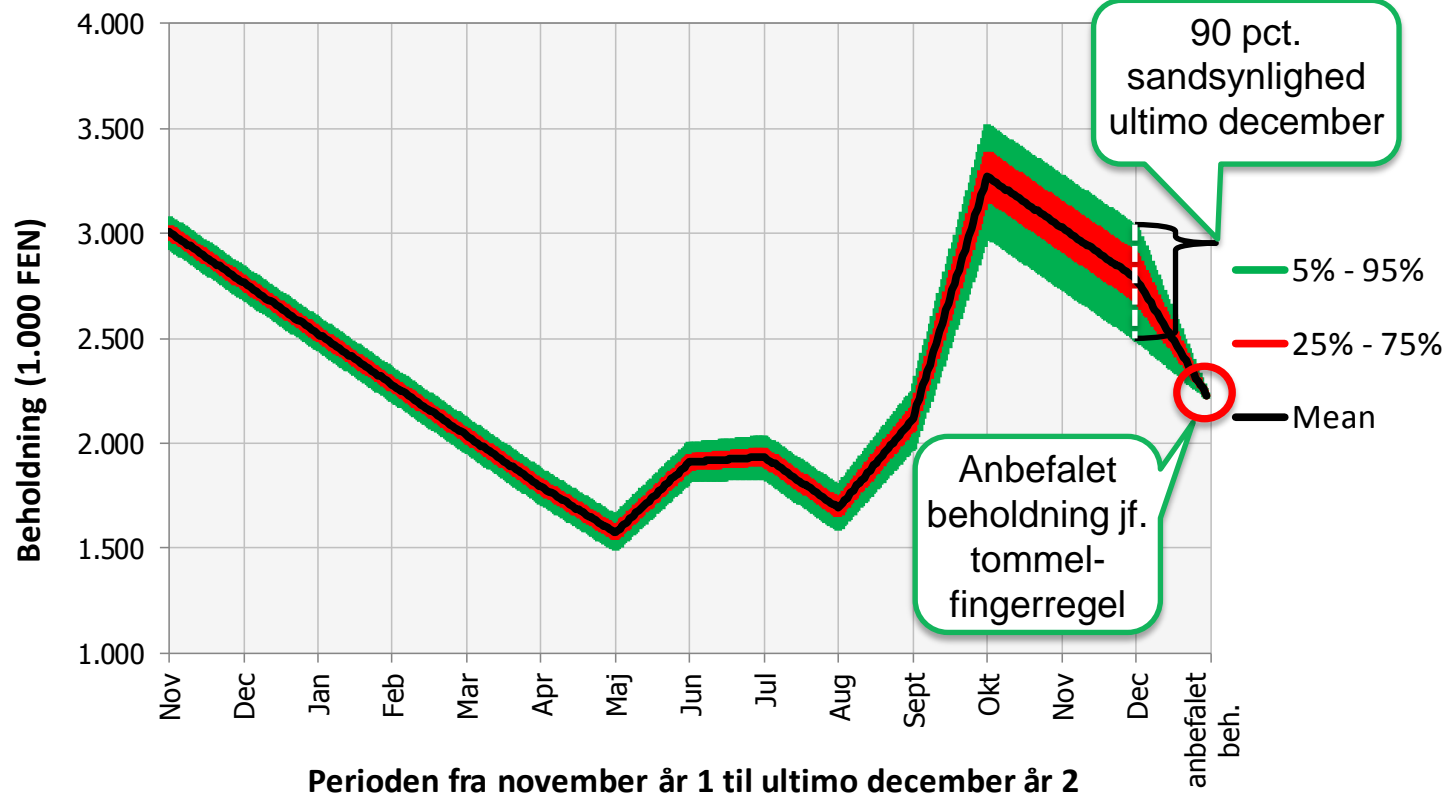
### Fordeling af forbrug (%)

Måned	Majs-ensilage	Frisk slætgræs til staldfodring	Græs-ensilage	Helsædskorn
Nov	8,3%		8,3%	8,3%
Dec	8,3%		8,3%	8,3%
Jan	8,3%		8,3%	8,3%
Feb	8,3%		8,3%	8,3%
Mar	8,3%		8,3%	8,3%
Apr	8,3%		8,3%	8,3%
Maj	8,3%		6,6%	8,3%
Jun	8,3%	10,0%		8,3%
Jul	8,3%		8,3%	8,3%
Aug	8,3%		8,3%	8,3%
Sep	8,3%		8,3%	8,3%
Okt	8,3%		8,3%	8,3%
I alt	100,0%	100,0%		100,0%

## Beholdningsudvikling



# Beholdningsudvikling med usikkerhedsinteraller



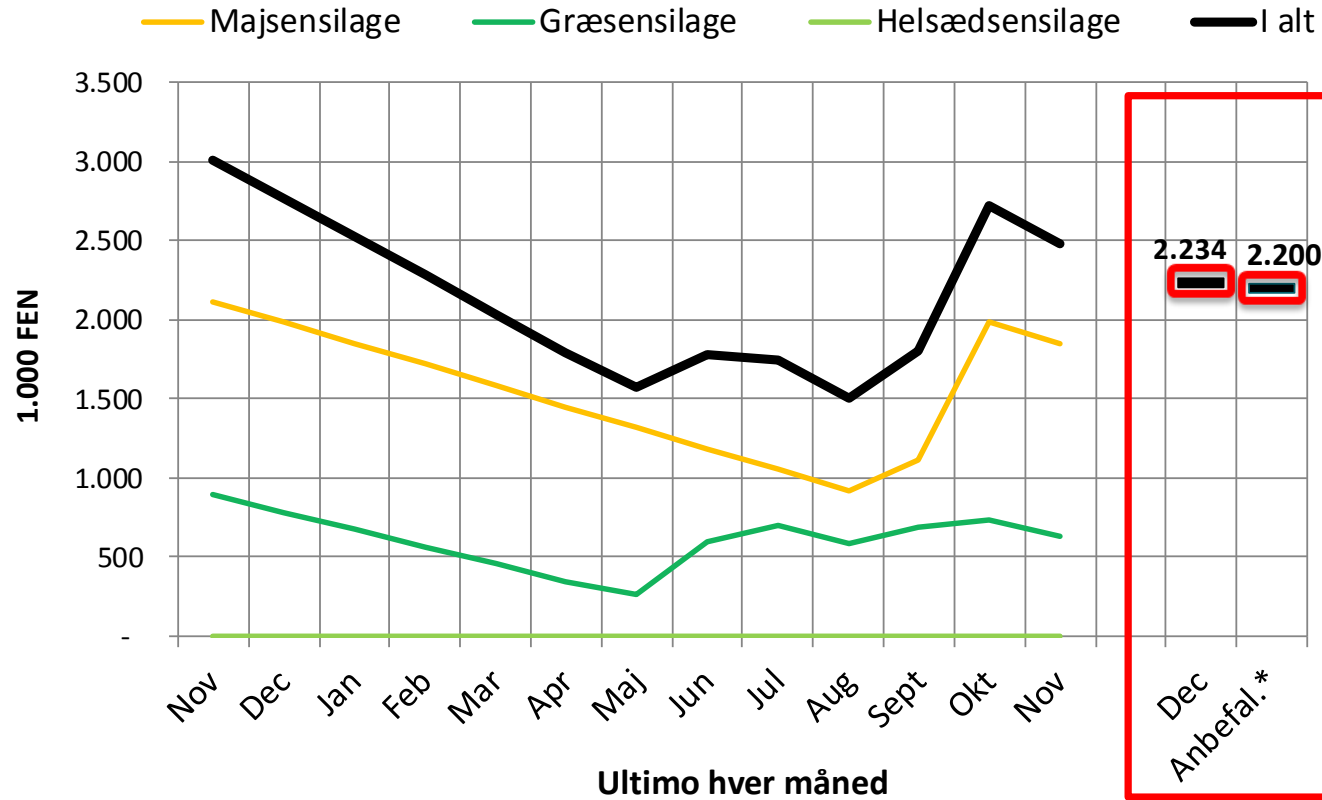
# Risikovurdering

(forudsætter brug af @Risk)

Indsæt værdier i de gule felter!				Usikkerhed	
	Ha	Udbytte (FEN pr. ha)	1.000 FEN	Min	Max
<b>Grovfoderbeholdning efter høst (1. november):</b>					
Majshelsæd			2.250	0,95	1,05
Græshelsæd			1.000	0,95	1,05
Helsædskorn			-	0,95	1,05
<b>Beholdning i alt</b>			<b>3.250</b>		
<b>Udbytte ved:</b>					
Markareal til rådgivning	380				
Majshelsæd	155	9.000	1.395	0,65	1,10
Slætgræs	125	8.500	1.063	0,85	1,05
Helsædskorn	-	7.600	-	0,90	1,05
Markareal til andre afgrøder	100				
<b>Udbytte i alt</b>			<b>2.382</b>		

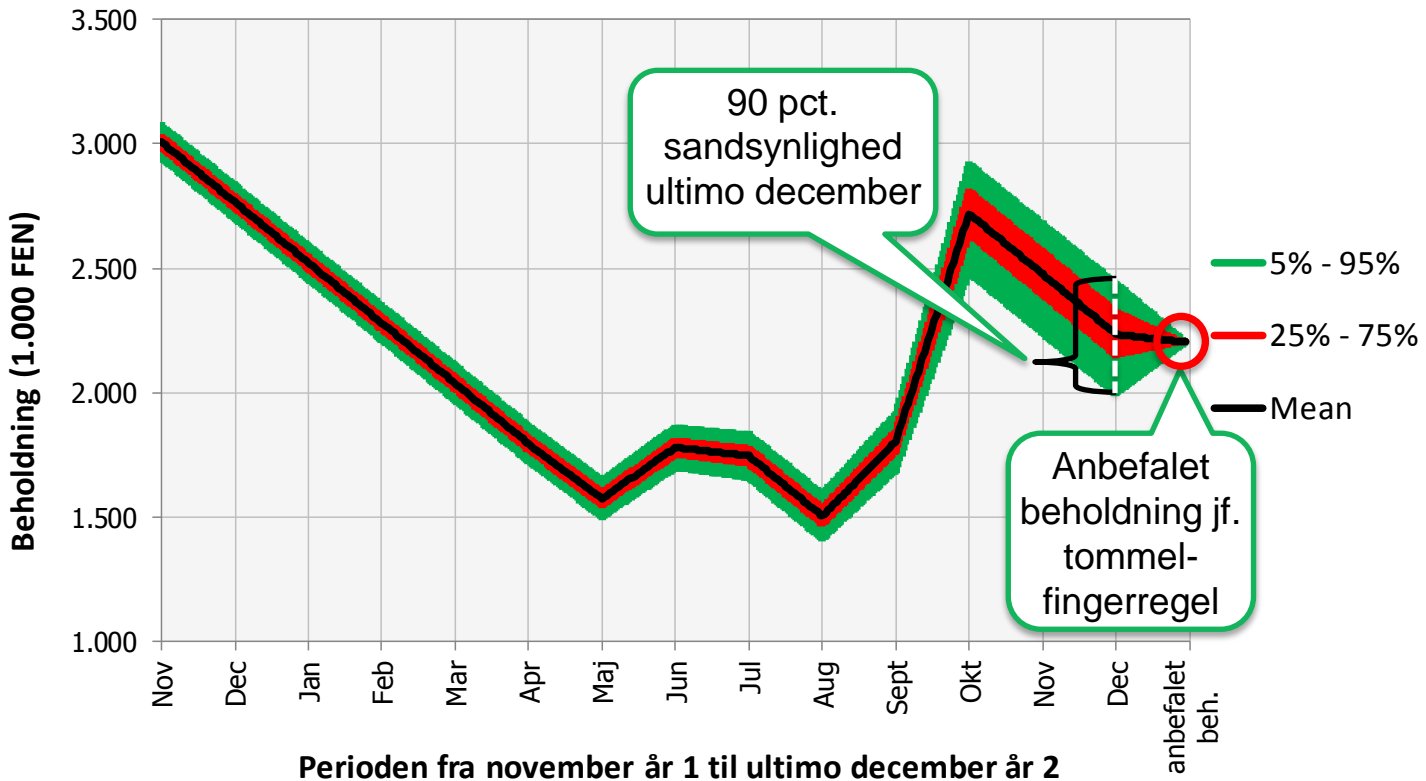
Fra 185 ha majs  
og 160 ha græs

# Beholdningsudvikling



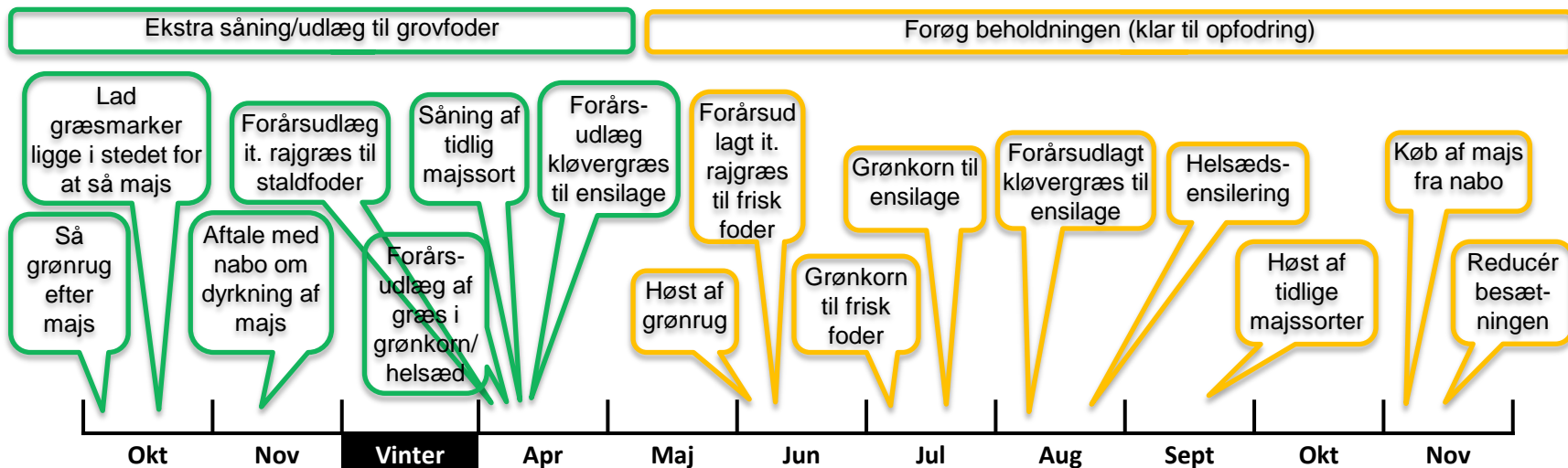


# Beholdningsudvikling med usikkerhedsinteraller



# PLAN B

Når der efter høst eller i løbet af året er tegn på, at der **ikke er foder nok**:



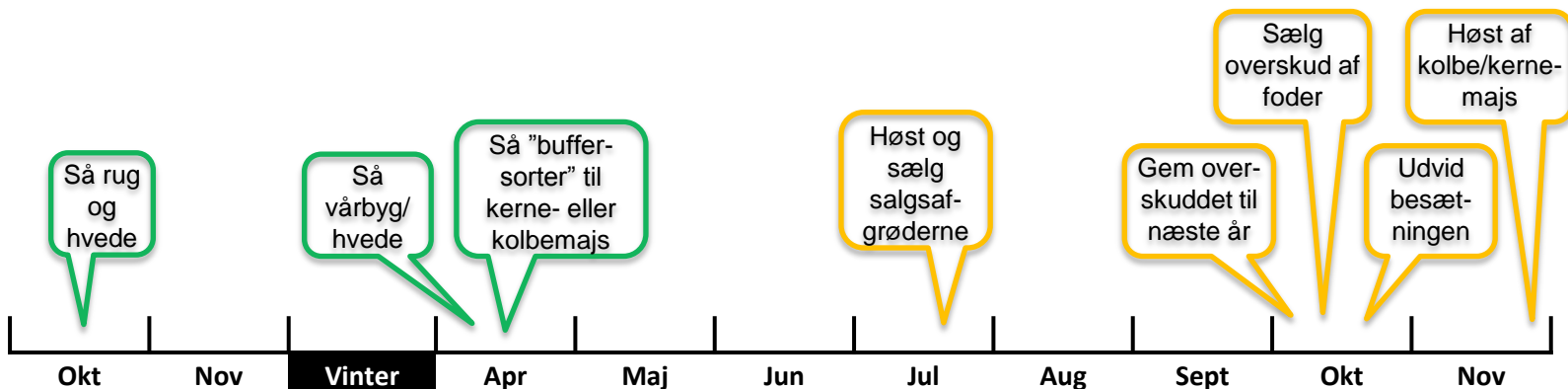
# PLAN B

Når der efter høst eller i løbet af året er tegn på, at **beholdningen bliver for stor**:



Indbyg fleksibilitet i markplanen

Reducér beholdningen



# KONKLUSION

- Regn på hvad den store beholdning **koster**
- Vurdér **risikoen** for at løbe tør for foder
- Lav en **plan A** for **reduktion** af beholdningen
- Hav en **plan B** klar hvis forudsætningerne brister – både hvis beholdningerne ser ud til at blive for store eller for små
- Det **koster** at gå med både ”**livrem og seler**”
- Anvend eventuelt **værktøjet fra SEGES**

# SPØRGSMÅL?